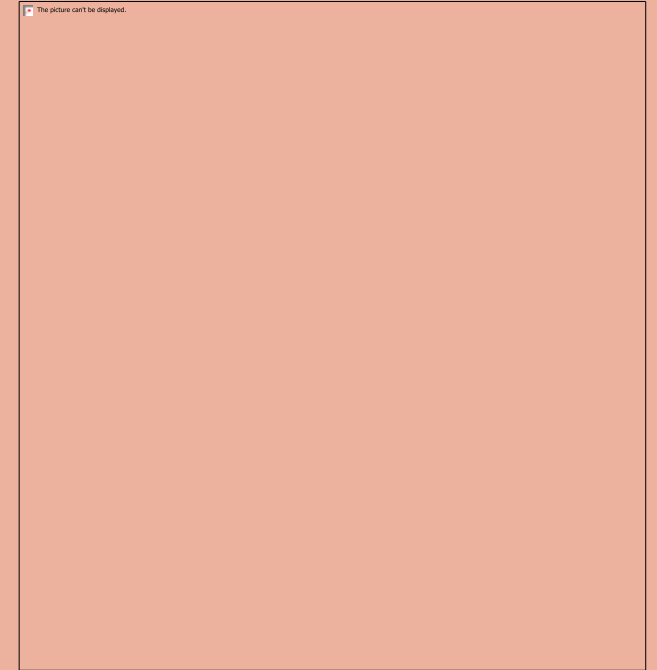


Afdeling 23

Afdelingsmøde 27. april 2026

HELHEDSPLAN



Helhedsplanens indhold

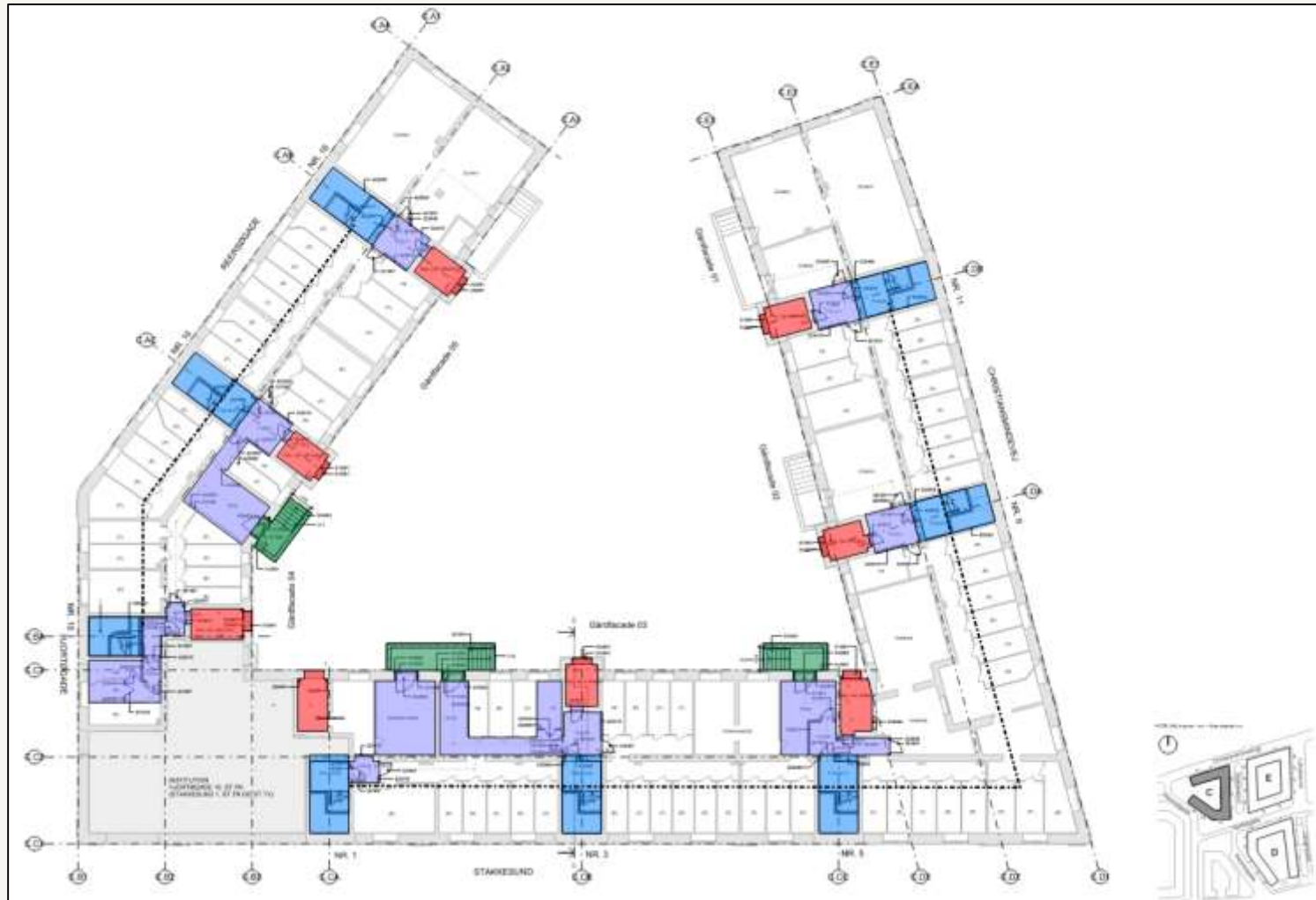
I dag orienteres om:

- Arbejder på hoved- og køkkentrapper, i kælder og på lofter
- Rækkefølge for indledende arbejder samt rednings- og flugtveje
- Fremtidige badtyper
- Individuelle valgmuligheder vises i showroom på ejendomskontoret
- Begrænset genhusning og mulige midlertidige bad og toilet løsninger
- Påvirkning i boligerne under arbejdets gennemførelse
- Arbejdstider
- Tidsplan og rækkefølge



Helhedsplanens indhold

Sprinkling og brandoptimering af opgange

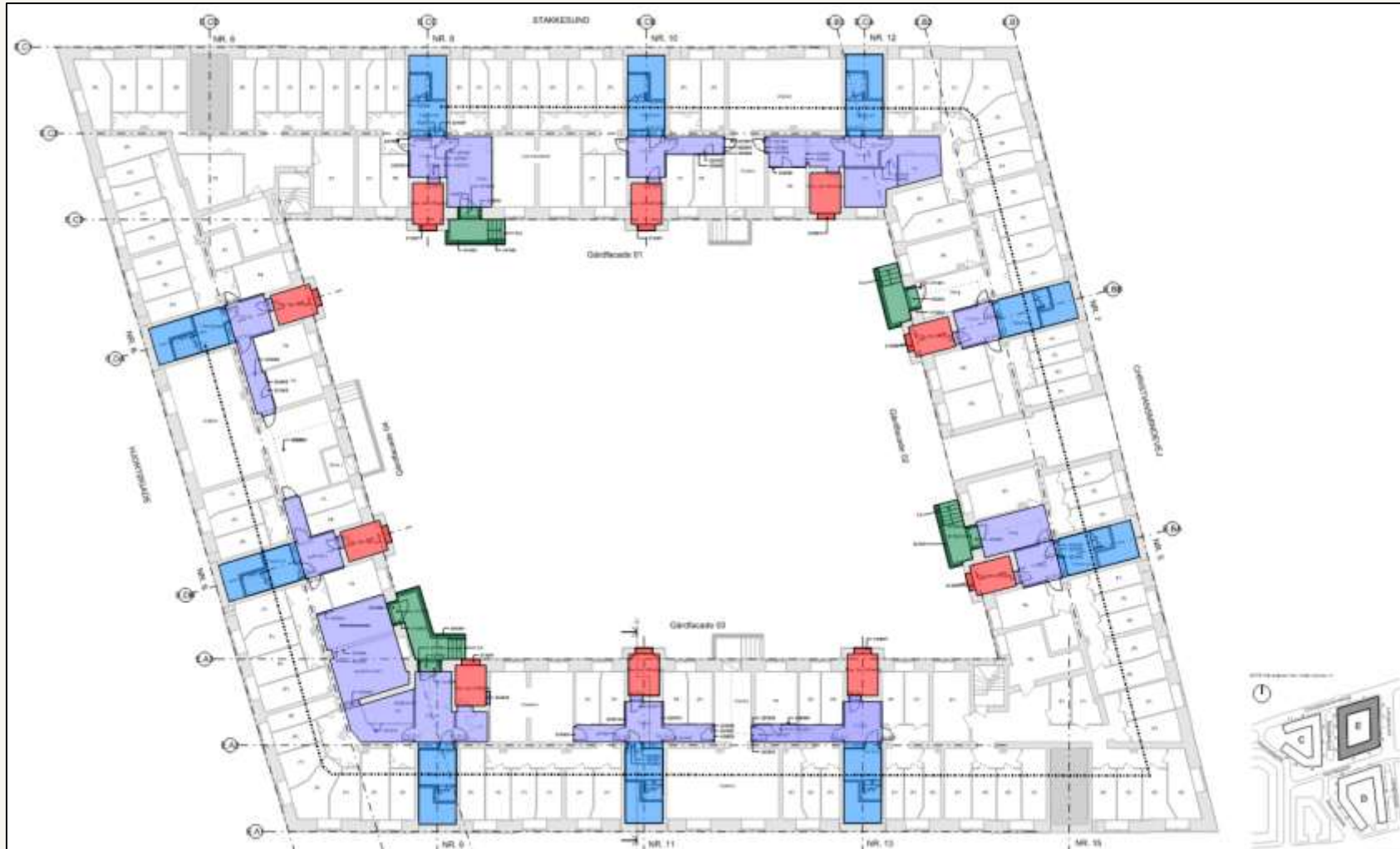


- Arbejder ang. nye badeværelser på bagtrappen
 - Bagtrappe nedrives
 - Etablering af nye dæk til nye badeværelser
 - Lukning af dørhul mod gård.
- Arbejder ang. pulterrum og kælder.
 - Nye adgangsveje
 - Nye sluser
 - Nye døre
 - Tilpasning af pulterrum
 - Nedlægning af pulterrum
 - Føring af sprinkler og andre installationer
- Arbejder ang. fortrappe
 - Nye trapper til kælder
 - Nye adgangsveje til kælder
 - Føring af sprinkler
- Arbejder ang. nye adgangsvej til kælder i terræn/gård
 - Udgravning til fundamenter og bundplade
 - Justering og tilføjelser til kloak
 - Nye åbninger i facade til kælder
- Estimerer placering af sprinkler rør i kælder

Plan og føring af sprinkling, samt inddragelse af kælder

Helhedsplanens indhold

Sprinkling og brandoptimering af opgange



Plan og føring af sprinkling, samt inddragelse af kælder

The picture can't be displayed.

Helhedsplanens indhold

Sprinkling og brandoptimering af opgange



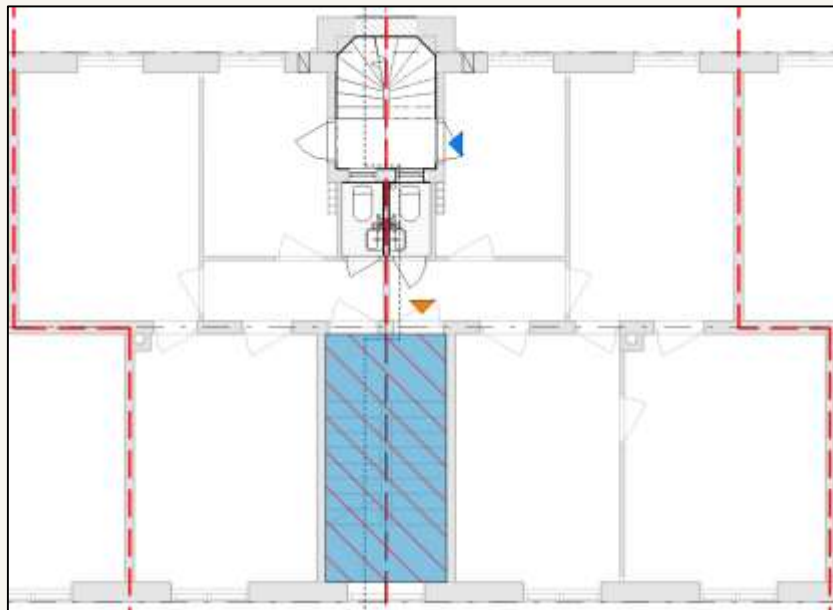
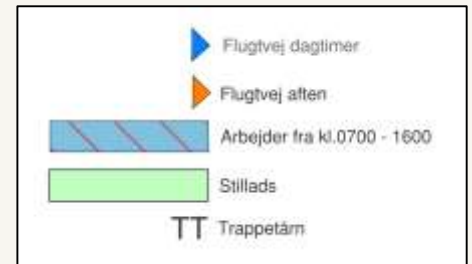
Plan og føring af sprinkling samt inddragelse af kælder

The picture can't be displayed.

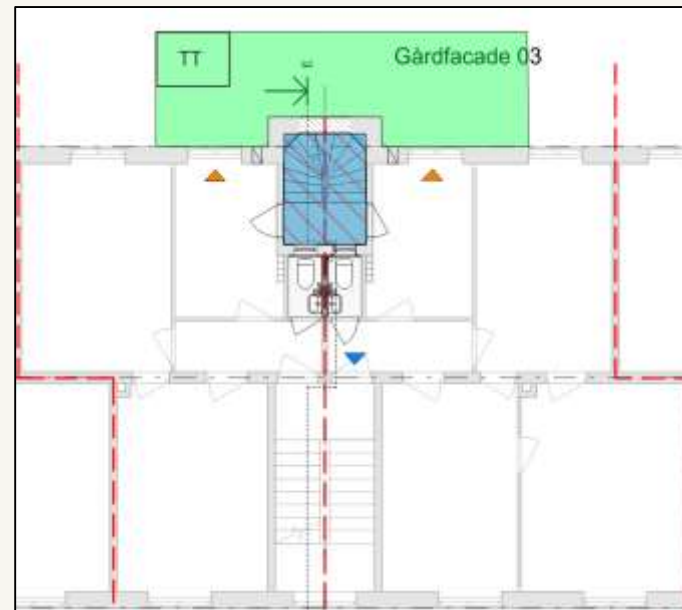
Helhedsplanens indhold

Brandsikkerhed under udførelse

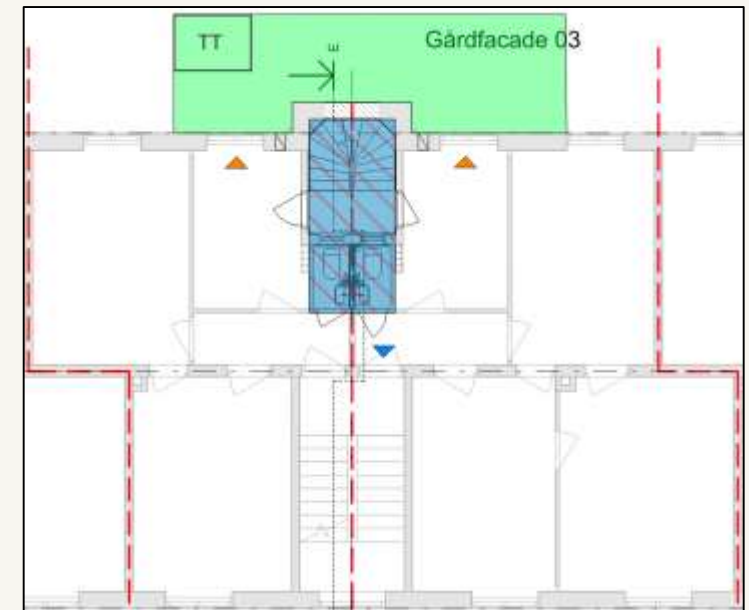
Rednings- og flugtveje kortlægges under alle etaper i byggeperioden



Etape 1



Etape 2



Etape 3

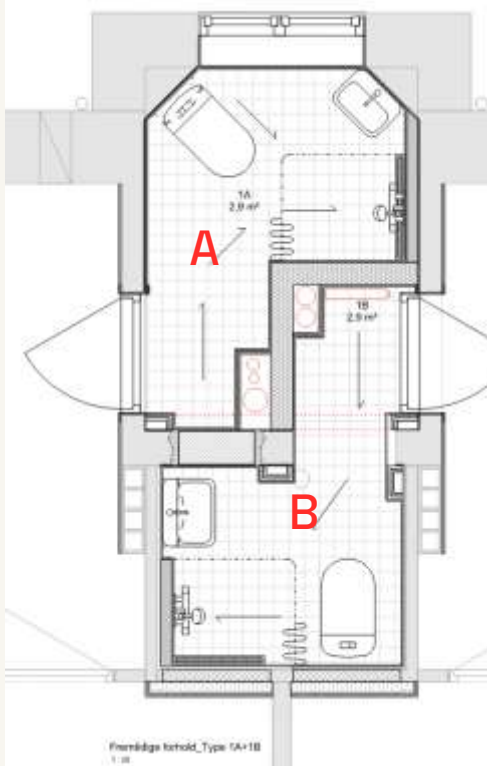
Instruks til håndværkerne

Alle er instrueret inden arbejdet påbegyndes og alle skal se en instruktionsvideo.



Helhedsplanens indhold

2 nye badeværelser på bagtrapper



Type 1A

Reersøgade 10, 12, 16 og 18 tv.

Stakkesund 3, 8 og 10 tv.

Christiansmindevej 5, 7, 9 og 11 tv.

Langesund 1, 3, 5, 11 og 13 tv.

Hjortøgade 6, 8, 7 og 9 tv.

Type 1B

Reersøgade 10, 12, 16 og 18 th.

Stakkesund 3, 8 og 10 th.

Christiansmindevej 5, 7, 9 og 11 th.

Langesund 1, 3, 5, 11 og 13 th.

Hjortøgade 6, 8, 7 og 9 th.

Helhedsplanens indhold

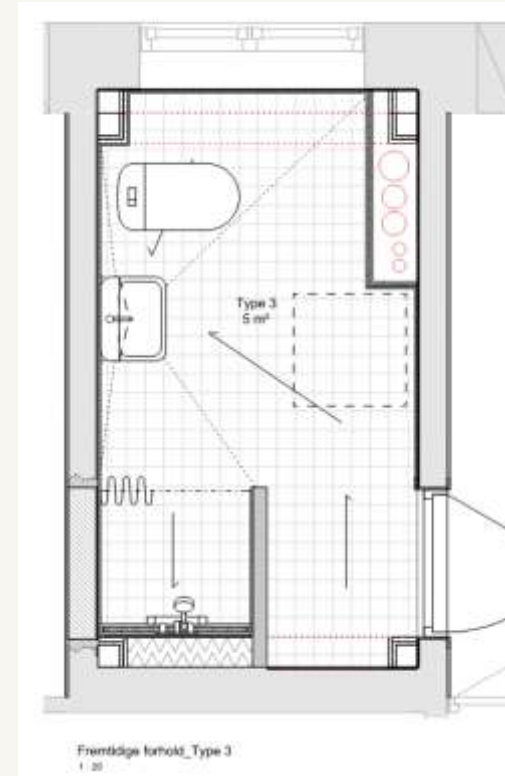
Nye badeværelser på bagtrapper



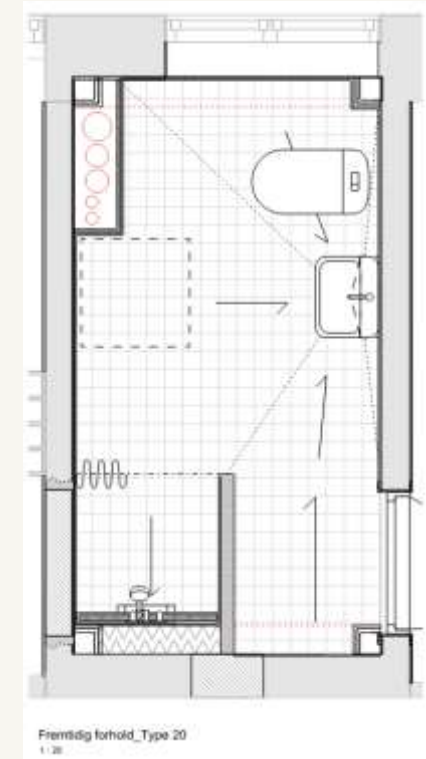
Type 2 & 21 - ens men spejlvendt
Langesund 7 tv.



Stakkesund 12 th.
Langesund 9 th.



Type 3 & 20 – ens men spejlvendt
Hjortøgade 10 th.
Stakkesund 1 th.

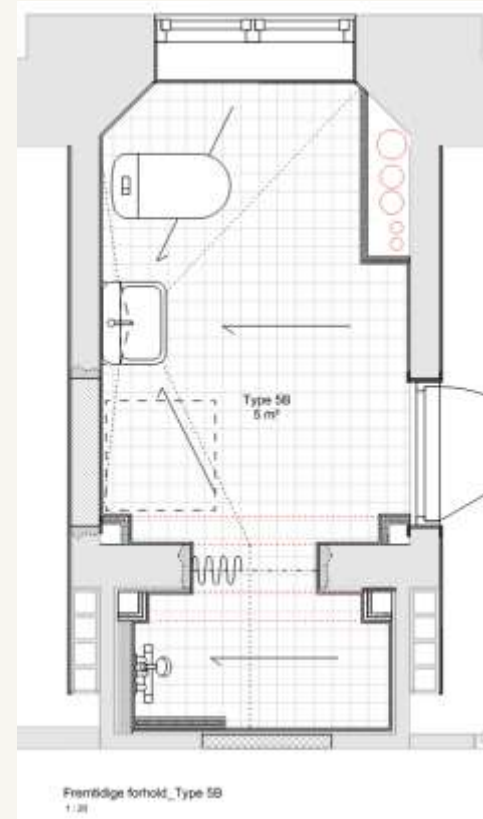
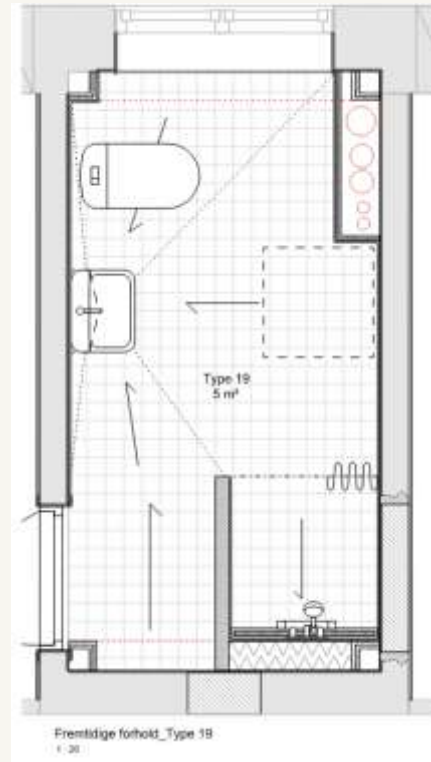


Hjortøgade 5 th.



Helhedsplanens indhold

Nye badeværelser på bagtrapper



Type 5 & 19

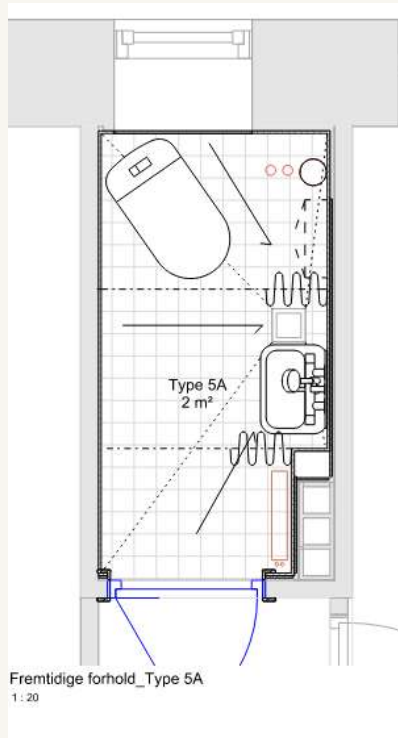
Stakkesund 5 tv.
Stakkesund 2 tv.
Stakkesund 4 th.

Type 5B

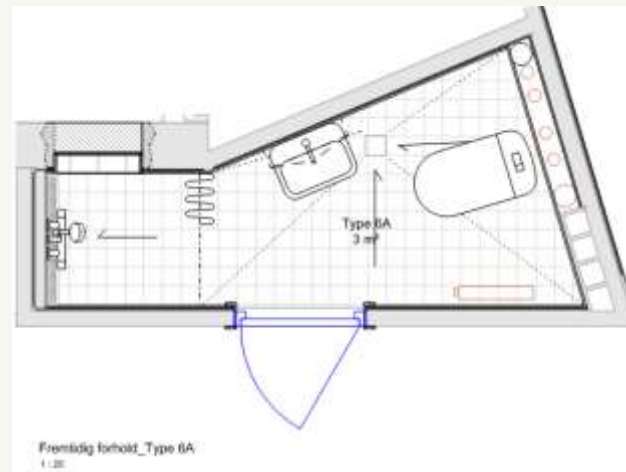
Reersøgade 14 th.

Helhedsplanens indhold

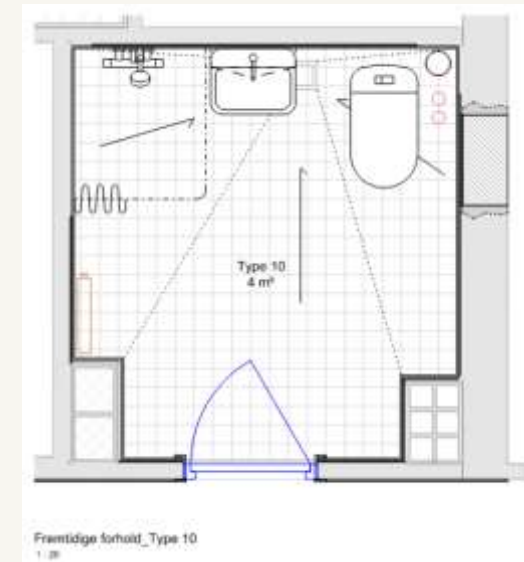
Renovering af badeværelser (overflader renoveres)



Type 5A
Reersøgade 14 tv.



Type 6A & 6B
Stakkesund 6 tv.
Langesund 15 tv.



Type 10
Stakkesund 1 tv.

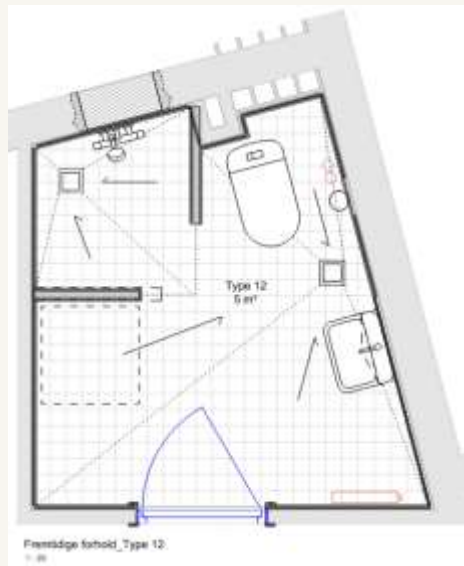


Helhedsplanens indhold

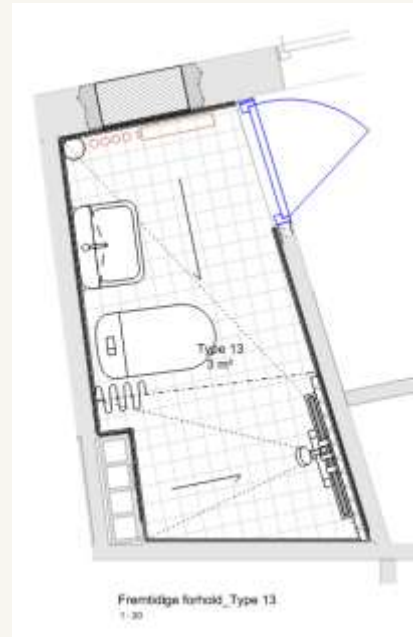
Renovering af badeværelser (overflader renoveres)



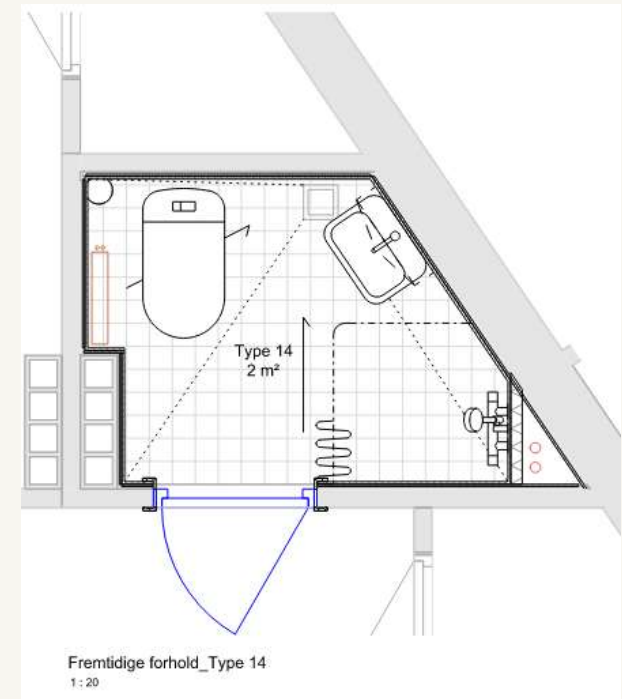
Type 11
Hjortøgade 10 tv.



Type 12
Stakkesund 5 th.



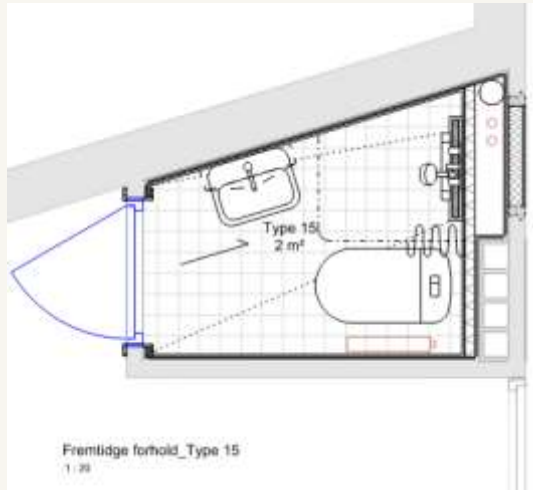
Type 13
Hjortøgade 5 tv.



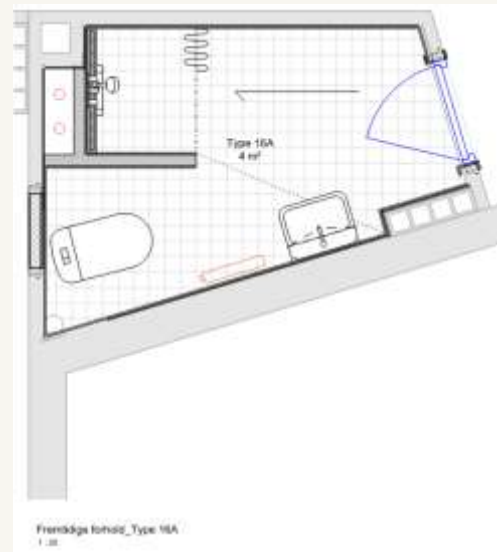
Type 14
Stakkesund 2 th.

Helhedsplanens indhold

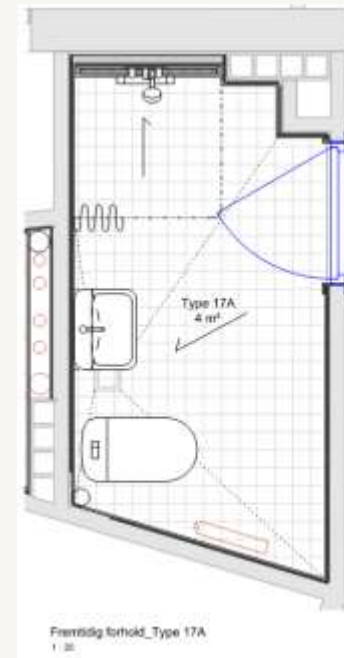
Renovering af badeværelser (overflader renoveres)



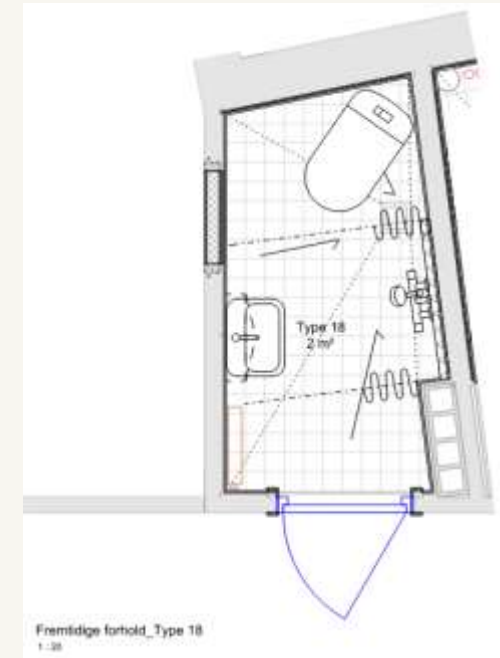
Type 15
Stakkesund 4 tv.



Type 16A & B
Langesund 9 tv.
Stakkesund 12 tv.



Type 17A & B
Stakkesund 6 th.
Langesund 15 th.



Type 18
Langesund 7 th.



Helhedsplanens indhold

Showroom

Alle beboere tilbydes disse valg:

- 3 forskellige vægfliser i neutrale farver
- 3 forskellige gulvklinter i neutrale farver

Farver og formater vil blive fremlagt på ejendomskontoret for beboernes individuelle valg.



Helhedsplanens indhold

Begrænset genhusning

Beboerne kan blive i boligerne under arbejdets udførelse og genhusning kan begrænses eller undgås.

Perioden uden toilet og bad i boligerne er forskellig afhængig af badtyperne:

- Hvor eksisterende badeværelser renoveres, er perioden 6 – 10 uger
- Hvor der opbygges nyt bad på køkkentrappen er perioden 12 uger

I perioden uden bad og toilet løses ved opsætning af:

- tørkloset, som tømmes af entreprenøren.
- Cubiloo - en kompakt løsning med toilet, håndvask og bruser på ca. 2 m²
- toilet og badevogne på gaden/i gården.



Helhedsplanens indhold

Forhold under byggeriet



The picture can't be displayed.

Helhedsplanens indhold

Yderligere info

- Inden arbejdet påbegyndes, afholdes blokmøder med yderligere information.
- Herudover kan findes information på afdelingens hjemmeside aab23.dk
- Spørgsmål til projektet og beboerkoordinatoreren, kan beboerne sende på en mail til afd23@aab.dk



Helhedsplanens indhold

Arbejdstider

Arbejdstider til hverdag på byggepladsen

07:00 til 17:00

Tidsrum for arbejde i boligerne

08:00 til 17:00

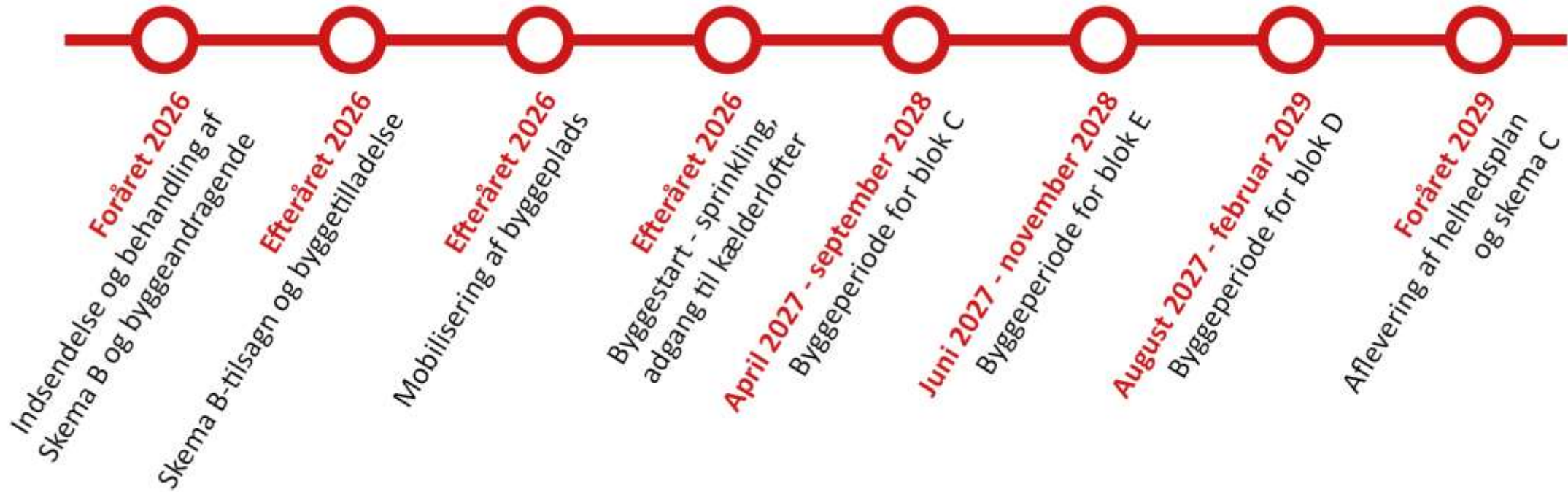
Jf. København Kommunes retningslinjer om støjende arbejde

- Særtilfælde
- Særligt støjende arbejder



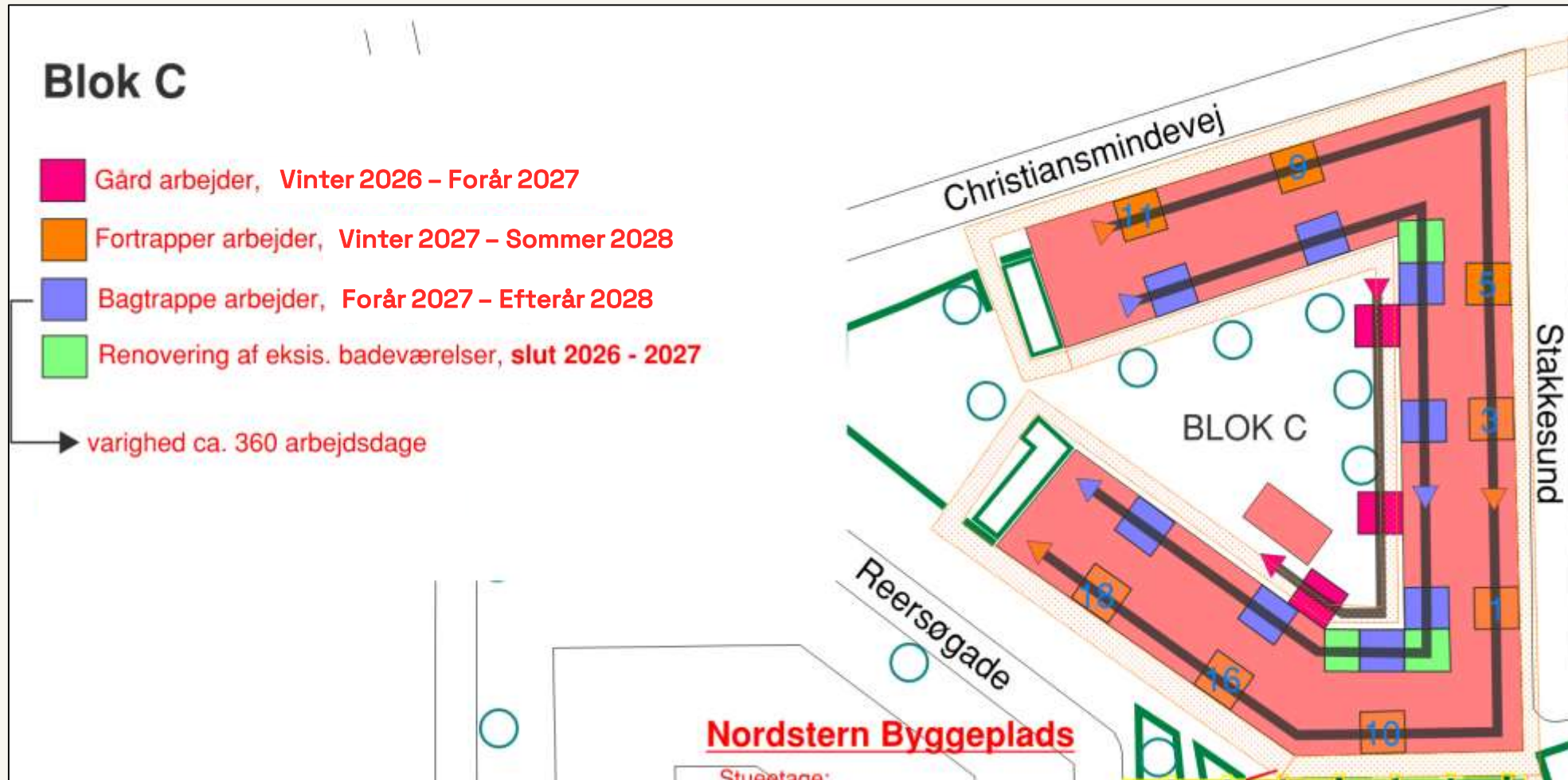
Helhedsplanens indhold

Tidsplan og rækkefølge



Helhedsplanens indhold

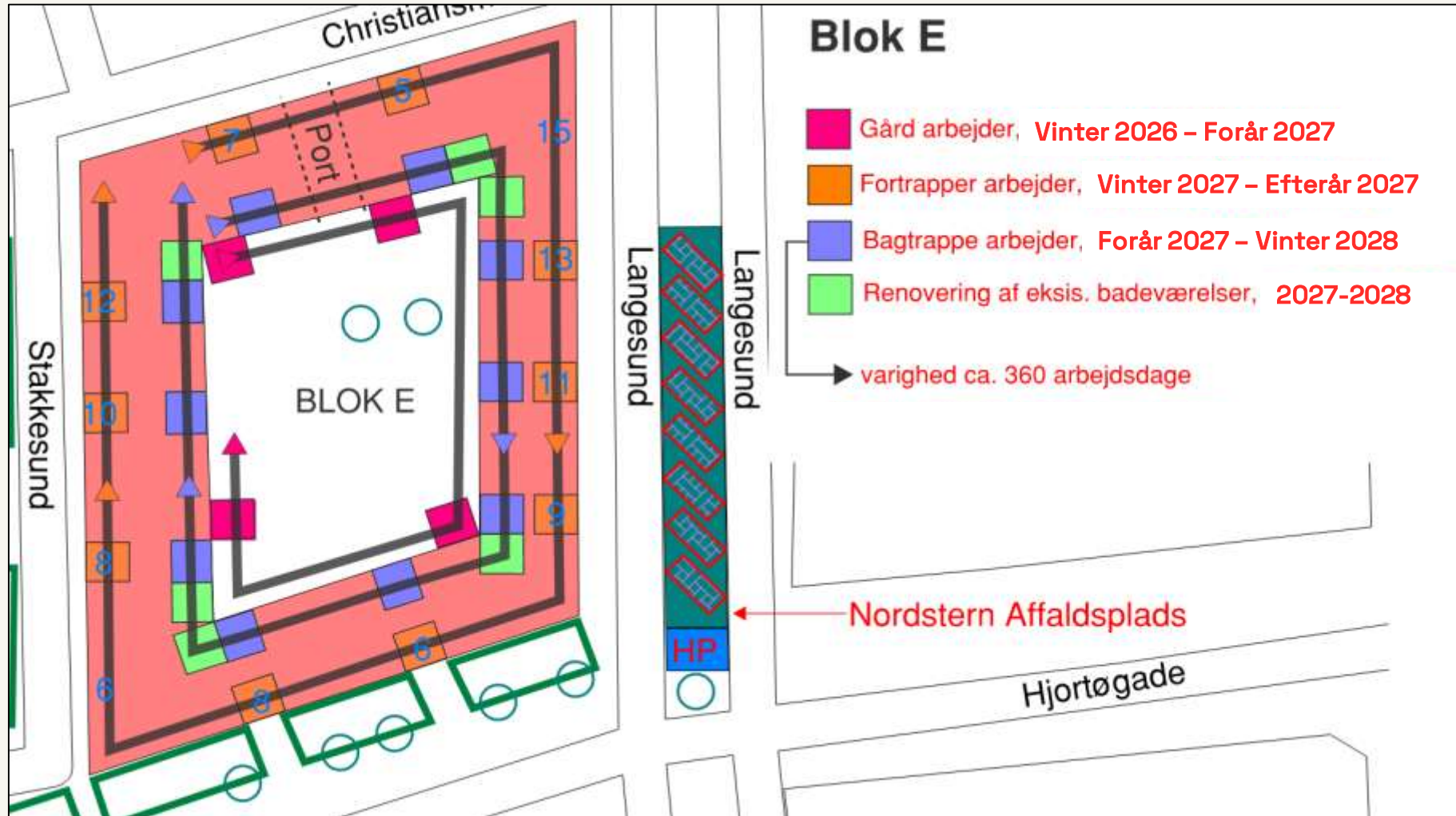
Rækkefølge og byggetakt



The picture can't be displayed.

Helhedsplanens indhold

Rækkefølge og byggetakt



Helhedsplanens indhold

Rækkefølge og byggetakt

